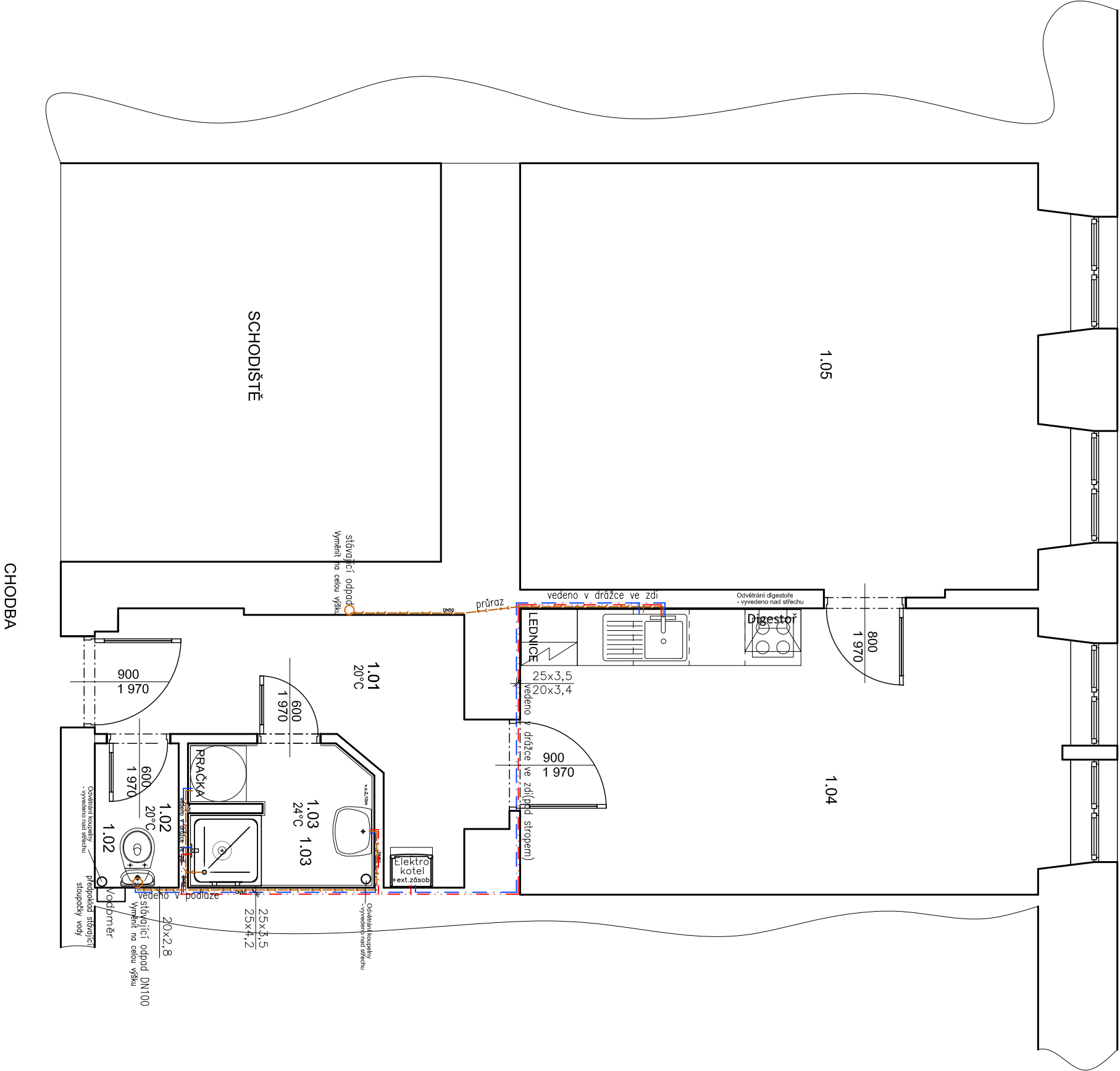


PLOTNÍ 31 - Stavební úpravy bytové jednotky č.6 - 3.NP

ZTI- Navrhovaný stav



LEGENDA MÍSTNOSTÍ

OZN.	NÁZEV MÍSTNOSTI	PLOCHA /m²/	ÚPRAVY POVRCHŮ			POZNÁMKA
			PODLAHY	STĚNY	STROPY	
1.01	ZÁDVEŘÍ	7,06	KERAM.DLAŽBA	ŠTUK. OMÍTKA	ŠTUK. OMÍTKA	SOKLOVÁ LIŠTA
1.02	WC	1,28	KERAM.DLAŽBA	ŠTUK. OMÍTKA	ŠTUK. PODHELED	KERAM.OBKLADEK v.1,6m
1.03	KOUPELNA	3,04	KERAM.DLAŽBA	ŠTUK. OMÍTKA	ŠTUK. PODHELED	KERAM.OBKLADEK v.2,2m
1.04	KUCHYŇ+JIDELNA	17,94	PVC	ŠTUK. OMÍTKA	ŠTUK. OMÍTKA	LIŠTA+OBKLAD (LINKA)
1.05	POKOU	26,49	PVC	ŠTUK. OMÍTKA	ŠTUK. OMÍTKA	SOKLOVÁ LIŠTA
CELKEM		55,81				

LEGENDA POTRUBÍ

- VODA STUDENÁ - NÁPOJIT NA STÁVAJÍCÍ ROZVOD STUDENÉ ( REVIZNÍ DVÍŘKA 300x300 mm)
- VODA TEPLÁ
- PŘÍPOJOVACÍ POTRUBÍ KANALIZACE - NÁPOJIT NA STÁVAJÍCÍ ODPADNÍ POTRUBÍ
- MATERIÁL ROZVODŮ STUDENÉ VODY: PPR - PN16
- MATERIÁL ROZVODŮ TV: PPR - PN20
- MATERIÁL PŘÍPOJOVACÍ POTRUBÍ KANALIZACE: SYSTÉM HT-PP
- ODSTRANIT VŠECHNY ZAŘÍZOVACÍ PŘEDMĚTY V BYTĚ.
- ODSTRANIT PŘÍPOJOVACÍ POTRUBÍ KANALIZACE A VODY V TRASE NOVÉ NAVRŽENÉHO POTRUBÍ.
- BĚHEM PROHLÍDKY BYTU SE NEPODARILLO NALÉZTI VODOMĚR. NOVÝ ROZVOD SE PROVEDE OD NÁPOJENÍ NA STOUPAČCI POTRUBÍ ZA WC DOVNITŘ BYTU. V ROZPOČTU JE ZAHNUTÁ INSTALACE NOVÉHO UZÁVĚRU BYTU A BYTOVÉHO VODOMĚRU Q=1,5 m³/h. VODOMĚR S UZÁVĚREM UMÍSTIT DO NIKY ZA WC. REVIZNÍ DVÍŘKA 300x300 MM.
- POTRUBÍ SPÁDOVAT K VÝTOKŮM U ZAŘÍZOVACÍCH PŘEDMĚTŮ.
- POTRUBÍ OPATŘIT NAVLEKOVOU TEPELNOU IZOLACÍ TL. 9 MM
- VÝŠKY A POLOHY PŘÍPOJENÍ ZAŘÍZOVACÍCH PŘEDMĚTŮ BUDOU DOPŘESNĚNÝ NA ZÁKLADĚ VYBRANÉHO TYPU ZAŘÍZOVACÍHO PŘEDMĚTU INVESTOREM.

TATO PROJEKTOVÁ DOKUMENTACE NESLOUŽÍ JAKO PROVÁDĚCÍ DOKUMENTACE !

zodp.projektant		vypracoval		ING. MARTIN RYCHTECKÝ projektant Hoblíkova 18, 613 00 Brno č 878 19 040 tel. 604 302 587	
Ing. Martin Rychtecký		Ing. Martin Rychtecký			
místo stavby		Plotní 72/31, k.ú. Trnitá (610950), p.č. 757			
investor		Statutární město Brno, Brno–střed, Dominikánská 2, 60169 BRNO			
stavba		Stavební úpravy bytové jednotky č.6 – 3.NP			
objekt		Plotní 72/31, Brno–Trnitá			
provoz					
soubor					
obsah		měřítko			
výkresu					
ZTI – Navrhovaný stav					
		formát		2 x A4	
		datum		1/2016	
		účel		PASPORTIZACE	
		čís. zak.			
		archiv. čís.			
				č. výkresu	
		1:50		D.1.1.6	